



# KARTA PROJEKTU

Klasyczny parterowy — tradycja  
w nowoczesnym wydaniu

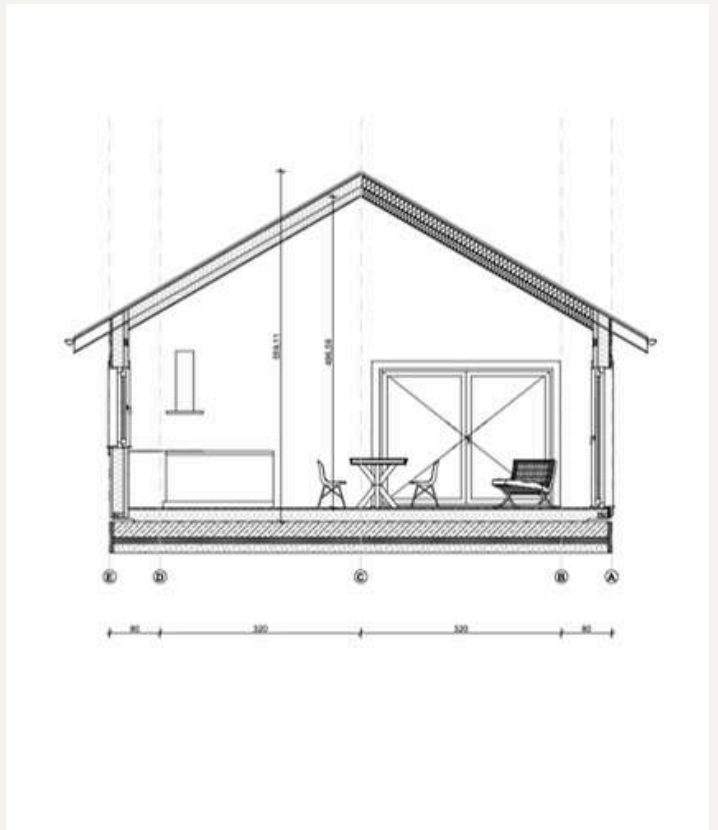


ZADOMOWIENI

Klasyczny parterowy to dom, który łączy ponadczasową architekturę z nowoczesną technologią i komfortem codziennego życia.

W całości wykonany z naturalnych materiałów – drewna, perlitu i włókien roślinnych – tworzy mikroklimat, który od pierwszego dnia czuć we wnętrzach.

Jasna przestrzeń, funkcjonalny układ i ciepło drewnianej konstrukcji sprawiają, że jest to idealny wybór dla osób ceniących spokój, prostotę i życie bliżej natury.



### Kluczowe parametry projektu:

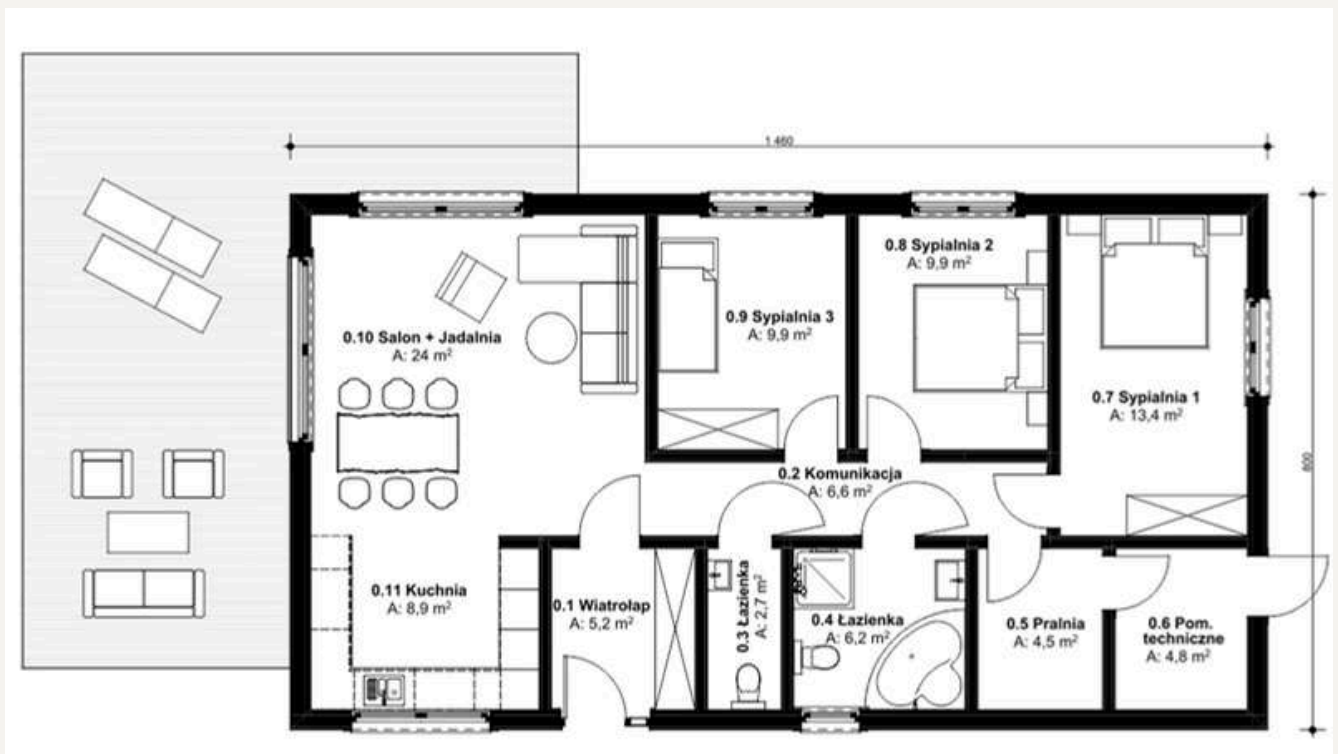
- » powierzchnia użytkowa: 96,1 m<sup>2</sup>
- » wysokość budynku: 5,6 m
- » szerokość budynku: 8 m

# Architektura i układ

Dom w stylistyce klasycznej bryły, ale zaprojektowany tak, by odpowiadać współczesnym potrzebom.

Drewno jako materiał konstrukcyjny tworzy naturalną, przyjazną przestrzeń, która sprzyja zdrowiu, odpoczynkowi i regeneracji.

Otwarta część dzienna, wygodne zaplecze prywatne oraz funkcjonalny układ pomieszczeń sprawiają, że dom jest doskonały zarówno dla par, jak i rodzin.



# Etapy budowy — krok po kroku

Budowa w technologii SW3 przebiega sprawnie i przewidywalnie, a każdy etap przekłada się na realny postęp na działce.



## KROK 1: Projekt

Rozmawiamy o tym, jak chcesz mieszkać. Dopasowujemy układ domu, stolarkę, przeszklenia i rozwiązania technologiczne. To moment, w którym wizja zaczyna nabierać formy.



## KROK 2: Fundamenty

Powstaje płyta fundamentowa — trwała, stabilna i odpowiednio zaizolowana. To jedyny etap betonowy, po którym zaczyna się „świat drewna”.



## KROK 3: Wznoszenie ścian i zamknięcie budynku

W kilka dni bryła domu staje na działce. Drewniane ściany SW3, dach i stolarka zewnętrzna tworzą szczelny, energooszczędny budynek pachnący naturalnym drewnem.



## KROK 4:

W ścianach ukrywamy instalacje elektryczne, wodno-kanalizacyjne i grzewcze. To technologia, której nie widać, ale czuć ją w codziennym komforcie.



## KROK 5:

Montujemy podłogi, stolarkę wewnętrzną i przygotowujemy łazienki. Wnętrze zaczyna wyglądać tak, jak w Twojej wizji.



## KROK 6:

Przekazujemy klucze, dokumentację i finalne elementy zewnętrzne. Ty urządzasz ogród, wnosisz meble i... po prostu mieszkasz.

# Warianty realizacji

Niezależnie od projektu możesz wybrać jeden z trzech wariantów budowy – dopasowując zakres prac do budżetu i zaangażowania.

## Wersja podstawowa

Najniższy koszt. Przekazujemy konstrukcję domu i kolejność dalszych działań. Wiele etapów pozostaje po Twojej stronie.

## Wersja średnia

Najlepszy balans między ceną a wygodą. Przekazujemy dom z wykonanymi instalacjami, ociepleniem, ścianami warstwowymi i stolarką.

## Wersja premium

Najwyższy komfort. Otrzymujesz dom gotowy do zamieszkania – z pełnym wykończeniem i obsługą na każdym etapie.



Zakres prac	Wersja podstawowa	Wersja średnia	Wersja premium
Płyta fundamentowa	✗	✓	✓
Instalacja podposadzkowa	✗	✓	✓
Ściany warstwowe (nośne)	✓	✓	✓
Ściany działowe	✓	✓	✓
Wykończenie ścian działowych	✗	✓	✓
Strop	✓	✓	✓
Dach	✓	✓	✓
Stolarka okienna	✓	✓	✓
Stolarka drzwiowa zewnętrzna	✓	✓	✓
Instalacja wod-kan	✗	✓	✓
Instalacja elektryczna	✗	✓	✓
System grzewczy	✗	✓	✓
Wentylacja	✗	✗	✓
Obsługa budowy	✗	✗	✓
<b>Wartość</b>	niższy koszt, więcej pracy po Twojej stronie	optymalny wybór, równowaga kosztów i wygody	wycena indywidualna, dom gotowy do zamieszkania

# Technologia SW<sub>3</sub> — serce tego domu

SW<sub>3</sub> to nowoczesna technologia drewniana, w której 98% materiałów pochodzi z natury. Łączy trwałą konstrukcję z mikroklimatem, którego nie da się uzyskać w domach betonowych czy szkieletowych z płyt g-k.

## Najważniejsze zalety technologii SW<sub>3</sub>:

- » **Energooszczędność** — naturalne właściwości drewna i perlitu znacząco obniżają zapotrzebowanie na energię.
- » **Mikroklimat wnętrza** — ściany regulują wilgotność i utrzymują stabilną temperaturę.
- » **Naturalność** — zero pianek, styropianu i chemicznych wypełnień.
- » **Trwałość konstrukcji** — drewno klejone warstwowo zachowuje wytrzymałość i stabilność przez lata.
- » **Akustyka** — wielowarstwowa ściana skutecznie tłumi dźwięki.
- » **Bezpieczeństwo** — drewno zwęglą się przewidywalnie, chroniąc nośność elementów.

# Ściana SW<sub>3</sub> — pełne drewno od wewnątrz i z zewnątrz

To ściana, która pracuje dla Ciebie każdego dnia.

Zbudowana jest z litego i klejonego drewna oraz naturalnych izolacji — bez materiałów, które mogą emitować toksyny.

W efekcie wewnątrz jest bezpieczne nawet dla alergików, dzieci i osób wrażliwych.

## Korzyści odczuwalne na co dzień:

- » naturalna regulacja wilgotności,
- » brak efektu „suchego powietrza”,
- » stabilna temperatura przez cały rok,
- » piękna estetyka naturalnych materiałów.



# Izolacyjność i energooszczędność

Zimą ściany działają jak naturalny magazyn ciepła, a latem chronią wnętrze przed przegrzaniem.

Perlit oraz struktura drewna zapewniają parametry, które przewyższają standardowe technologie murowane i szkieletowe.

## To przekłada się na:

- » **niższe rachunki za ogrzewanie,**
- » **możliwość zastosowania mniejszych źródeł ciepła,**
- » **realny komfort przy każdej pogodzie.**

Technologia / materiał	Zdolność ściany do regulacji wilgoci	Czas stabilizacji wilgotności po zmianie warunków	Charakterystyka mikroklimatu
Drewno lite / warstwowe (SW3)	Bardzo dobrze (1,5-2,0 MBV*)	3-4 dni	Naturalna regulacja wilgotności, stabilny mikroklimat, brak efektu „suchego powietrza”.
Ściana murowana z tynkiem cementowo-wapiennym	Słabo (0,2 - 0,4 MBV*)	6 - 12 godzin	Niska zdolność magazynowania wilgoci, duże wahania.
Konstrukcja szkieletowa z płytami g-k / OSB	Raczej słabo (0,3 - 0,6 MBV*)	8-16 godzin	Powietrze wysycha szybko, duża zmienność mikroklimatu.
Tynk gipsowy / płyta gipsowa (wartość referencyjna)	Średnio (0,8 - 1,0 MBV*)	1 - 2 dni	Umiarkowane możliwości regulacji wilgoci.

\*MBV to wskaźnik, który określa, jak dobrze ściana potrafi pochłaniać i oddawać wilgoć, pomagając utrzymać stabilną i komfortową wilgotność w domu.

Wyraża się go w g/(m<sup>2</sup>·%RH) – czyli w gramach wilgoci, jakie 1 m<sup>2</sup> ściany może przyjąć lub oddać przy zmianie wilgotności o 1%.

# Dlaczego warto wybrać Klasyczny parterowy?

**Bo łączy wszystko, czego oczekujesz od domu na lata:**

- » zdrowy mikroklimat,
- » naturalne materiały,
- » niskie koszty utrzymania,
- » trwałą konstrukcję przebadaną na uczelniach technicznych,
- » funkcjonalną przestrzeń dla całej rodziny,
- » klimat, którego nie da się podrobić w żadnej innej technologii.

To dom, który nie tylko wygląda pięknie —  
on po prostu działa dla Ciebie każdego  
dnia.





# ZADOMOWIENI

ul. Fabryczna 36  
43-450 Ustroń

[kontakt@zadomowieni.eu](mailto:kontakt@zadomowieni.eu)  
tel. +48 604 147 108

[www.zadomowieni.eu](http://www.zadomowieni.eu)